



Dětský domov  
**SRDCE**  
Karviná



**KOMPLEXNÍ CENTRUM PRO OHROŽENÉ DĚTI  
V KARVINĚ**

**Dětský domov SRDCE a Školní jídelna,  
Karviná - Fryštát, Vydmuchov 10,  
příspěvková organizace**

Vydmuchov 1835/10, Fryštát, 733 01 Karviná

IČ: 48004898      Resortní identifikátor právnické osoby: 600031373

ID datové schránky: fbbfdh7      [www.ddsrdecakarvina.cz](http://www.ddsrdecakarvina.cz)



**Dětský domov SRDCE (dále jen DD SRDCE)  
je příspěvková organizace jejímž zřizovatelem je  
Moravskoslezský kraj – Krajský úřad,  
28.října 117, 702 18 Ostrava**

### **V HLAVNÍ ČINOSTI ZAJIŠŤUJEME DĚTEM**

– náhradní výchovnou péči v zájmu jejich zdravého vývoje, řádné výchovy a vzdělávání. Prioritně je péče o děti cílena na jejich individuální potřeby.

V souladu se zákonem 109/2002 Sb. § 12, odst. 2)

*„(2) Účelem dětského domova je zajišťovat péči o děti s nařízenou ústavní výchovou, které nemají závažné poruchy chování. Tyto děti se vzdělávají ve školách, které nejsou součástí dětského domova.“*

**DD SRDCE je od svého vzniku koncipován jako  
DĚTSKÝ DOMOV RODINNÉHO TYPU.**



DD SRDCE na základě výsledků dlouhodobé spolupráce a plnění odborných podmínek obdržel titul:  
**Fakultní instituce Ostravské univerzity v Ostravě**




Ostravská univerzita v Ostravě s účinností od 1. 9. 2013 uděluje

**Dětskému domovu SRDCE a ŠJ, Karviná-Fryštát  
Vydmuchov 10, příspěvkové organizaci,**  
titul

**Fakultní instituce Ostravské univerzity v Ostravě.**

V Ostravě dne 1. 9. 2013  
Č. j.: OU-95667/45-2013

  
doc. PaedDr. Iva Málková, Ph.D.  
prorektorka pro studium  
a celoživotní vzdělávání  
Ostravské univerzity v Ostravě

## OHROŽENÝM DĚTEM POSKYTUJEME ODBORNÉ SLUŽBY NA ZÁKLADĚ

Rozhodnutí příslušného SOUDU o

a) předběžném opatření

b) nařízení ústavní výchovy

dle OBČANSKÉHO ZÁKONÍKU § 971 tak učiní

*„...zejména tehdy, kdy dříve učiněná opatření nevedla k nápravě...“*

V Dětském domově SRDCE mohou být umístěny děti ve věku zpravidla od 3 do 18ti let. AVŠAK POBÝVAT v dětském domově SRDCE mohou zletilé nezaopatřené osoby (dále jen - mladí dospělí) za účelem ukončení přípravy na povolání až do 26ti let.

V případě potřeby jsme schopni v souladu s § 12 zákona 109/2002 Sb. odborně zajistit pobyt nezletilým matkám DD SRDCE a jejich dětem.





Od individuální pomoci ohroženému dítěti k pomoci rodině.



### ODBORNÉ SLUŽBY DĚTEM A MLADÝM DOSPĚLÝM

Dětem i mladým dospělým zajišťujeme odbornou péči – radu, pomoc, bezpečné zázemí, nalezení silných i slabých stránek osobnosti dítěte/mladého dospělého, rozvoj nadání apod.

V jednotlivých rodinných skupinách pracují vysokoškolsky vzdělaní speciální nebo sociální pedagogové.

### PORADENSKÉ SLUŽBY RODINÁM OHROŽENÝCH DĚTÍ

Poradenskou službu rodinám ohrožených dětí – pomoc při zajišťování záležitostí týkajících se dítěte zajišťuje přednostně sociální pracovnice Bc. – diplom získala na UNIVERZITĚ PALACKÉHO V OLOMOUCI.

# Soudní znalec – obor psychiatrie PhDr. Hradilová – klinický psycholog a psychoterapeut hodnotí práci výchovných zaměstnanců DD SRDCE:

Dětský domov SRDCE  
Vydmuchovej 10  
Karviná – Fryštát

Psychologické aspekty v péči o děti v DD  
-----

Děti v DD přichází z rodin sociálně znevýhodněných a často z rodin se sociální patologií, v každém ohledu jsou to děti s nejrůznějšími vývojovými poruchami – děti deprivované, výchovně zanedbané, mentálně opožděné, ale také děti s vývojovými poruchami učení, chování, posttraumatickou stressovou poruchou.

U všech těchto diagnostických skupin je zapotřebí dodržovat speciální výchovná opatření tak, aby se vývoj dětí a jejich celkový psychosomatický vývoj znormalizoval; u svěřených dětí v DD Srdce je skutečně věnována maximální péče všem vývojovým aspektům, při aplikaci speciálně pedagogického přístupu v DD se provádí resocializace poruch chování, edukace vývojových poruch učení, stimulace percepčně motorických a kognitivních funkcí u dětí s mentální retardací, individuální a skupinová terapie u dětí citově, sociálně deprivovaných. Velký důraz se klade na osvojování morálních a sociálních norem, správného životního stylu, děti jsou vedeny k samostatnosti, rozhodování, zvládání zátěžových situací.

Výchovné metody a prostředky aplikované v podmínkách DD jsou pozitivní, stimulační, individuální, respektující věk, potřeby a individuální zvláštnosti dítěte.

Opakované šetření dětí ukazuje na progres jejich psychomotorického vývoje – zlepšení prospěchu, chování, harmonický vývoj osobnosti; katamnesticke šetření na přiměřenou adaptabilitu v případě přechodu do náhradní rodinné péče.

*Celkovou péči v DD SRDCE lze hodnotit velmi pozitivně, s přínosem pro děti v jejich adaptaci na úspěšné zařazení do života.*

PhDr. Olivia Hradilová  
klinický psycholog, psychoterapeut

87	PhDr. OLIVIA HRADILOVÁ
717	Psychologická ambulance
000	Místní 9 736 01 Havířov-Město tel.: 596 813 195

25.03.2014

- ▶ V zápisech z kontrolních vyšetřeních konstatuje např.:
  - „... ve srovnání s předchozím vyšetřením v roce 2012 zklidněno chování, upravena autoregulace, v projekčních testech ustupují deprivace, zlepšeny komunikační dovednosti, adaptabilita, nacvičeno asertivní jednání ...“
  - „... důsledky nedostatečné péče z primární rodiny jsou již odeznělé ...“
  - „... Vývoj osobnosti probíhá rovnoměrněji, odchylky v emotivitě ustoupily, zlepšila se celková sociální přizpůsobivost ...“



## PROSTOROVÉ MOŽNOSTI PRO PRÁCI S DĚTMI

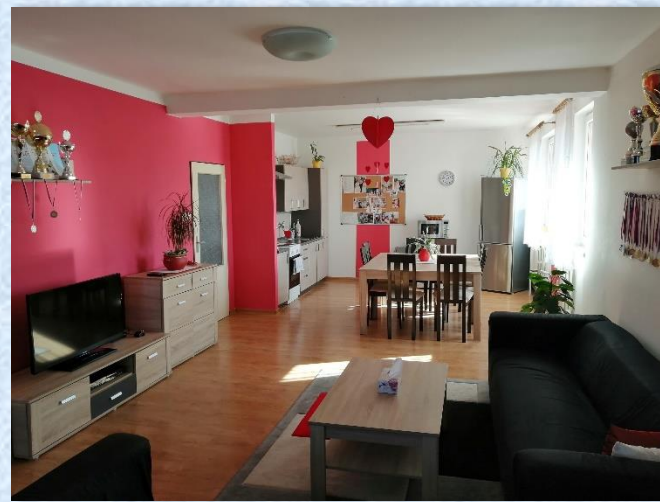
Dětský domov SRDCE se od svého vzniku v roce 1993 plně profiluje jako pobytové zařízení rodinného typu. Rodinné skupiny – „Rodinky“ mají k dispozici své samostatné (uzavřené, plně vybavené) „bytové“ prostory. Všechny prostory DD SRDCE jsou plně zajišťovány. Děti tedy mají k dispozici internet, jak pro vzdělávání, tak pro zábavu.

Čtyři z šesti rodinek mají každá k dispozici vlastní samostatný byt.

5 + 1 – obývací pokoj, kuchyň a čtyři ložnice/dětské pokoje.

Pátá rodinka má k dispozici samostatný byt 3 + KK a zpravidla tři samostatné garsoniéry.

Šestá rodinka má pak k dispozici samostatný byt 2 + KK a zpravidla čtyři samostatné garsoniéry.





## NADSTAVBA DD SRDCE – Samostatné garsoniéry

vybudované v rámci projektu v roce 1996 využívají zpravidla přednostně studenti a „MLADÍ DOSPĚLÍ“, u kterých se jeví návrat do primární biologické rodiny jako nereálný a vzhledem k jejich věku a počtu pěstounských rodin není možné počítat s jejich umístěním do náhradní rodinné péče. Tito jedinci mohou využívat v případě stálého studia prostory DD SRDCE až do 26ti let svého věku. Garsoniéry umožňují individuální přípravu a plnění podmínek studia. V těchto specifických prostorách nadstavby DD SRDCE se připravují na odchod do samostatného života. Cílem je dosažení pokud možno co nejvyššího vzdělání a rozvoj schopností, dovedností a nadání pro pozdější uplatnění na trhu práce a pravidelné získávání finančních prostředků pro budování vlastní, samostatné a plně funkční rodiny. Zvýšená pozornost je věnována oblasti finanční gramotnosti, orientace v oblasti výběru zaměstnání, získání pracovních smluv, právního vědomí apod. Speciální pedagogové – kmenoví vychovatelé se zaměřují na zvyšování sebevědomí budovaného na základě znalostí společenských norem a požadavků. S přístupem tzv. „vzdáleného dohledu“ podporují samostatnost dětí/mladých dospělých, orientaci v běžném každodenním životě a v samostatném rozhodování.





## VOLNOČASOVÉ AKTIVITY – SPORTOVNÍ

Děti i mladí dospělí jsou vedeni ke zdravému životnímu stylu a smysluplnému trávení volného času.

Pro sportovní vyžití mají děti umístěné v naší organizaci k dispozici hřiště, velkou tělocvičnu a posilovnu – zrcadlový sál. V případě dlouhodobého zájmu o vybraný sport zajišťujeme pro děti rozvoj jejich dovedností pod vedením odborných trenérů sportovních klubů. Děti vykazují velmi dobré výsledky v mnoha sportovních odvětvích. Sportu se věnují i po odchodu z DD SRDCE.







## VOLNOČASOVÉ AKTIVITY – KULTURNÍ

Děti i mladí dospělí mají možnost rozvíjet své nadání i v oblasti zpěvu, hry na hudební nástroje nebo v tanečních oborech. V minulých letech pěvecký soubor DD SRDCE vystupoval na mnoha akcích a soutěžích. Za dobu své činnosti nahrál dvě CD písní a jedno DVD s videoklipy.

V současné době reprezentuje DD SRDCE na mnoha akcích taneční kroužek. Připravuje vystoupení pro sponzory a vystupuje také v sociálních zařízeních na charitativních akcích.

V případě dlouhodobého zájmu dítěte o rozvoj hudebního, tanečního nebo výtvarného nadání a talentu zajišťujeme pro děti odborné vedení prostřednictvím LŠU.

## MUZIKOTERAPIE

V DD SRDCE jsme vybudovali zázemí pro realizaci MUZIKOTERAPIE. Muzikoterapie probíhá pod odborným vedením PaedDr. Luboše Holzera z Univerzity Palackého v Olomouci.



## VOLNOČASOVÉ AKTIVITY - HERNÍ AKTIVITY



3D HERNA



Organizace má v majetku pozemek odpovídající svou velikostí potřebám volnočasových aktivit dětí. DD SRDCE má vlastní hřiště s dvěma altány a dalšími herními prvky – např. plocha pro jízdu na kolečkových bruslích.



## VOLNOČASOVÉ AKTIVITY – POBYTY V PŘÍRODĚ

Děti vyjíždějí pravidelně na outdoorové pobyty organizované DD SRDCE a nepravidelně i do zahraničí. Vedení DD SRDCE pro děti zajišťuje některé atraktivní činnosti a akce – např. tandemový seskok, létání sportovním letadlem.





## DOSTUPNOST DD SRDCE

Pro rodiče dětí je zařízení velmi dobře dostupné všemi druhy dopravy – vlakem, meziměstskými linkami autobusu i MHD.

## OKOLÍ DD SRDCE

Pro děti jsou místně dostupné čtyři parky – Zámecký park, park Boženy Němcové, Lázeňský park a park Bedřicha Smetany. Je zde nabídka dalších volnočasových aktivit – dětský park, lodičky, tenisový kurt apod.



zámek, pohled z parku



## SÍŤOVÁNÍ

DD SRDCE má navázanou spolupráci s odborníky ve státní i nestátní sféře.  
Z hlediska traumatologického (případných úrazů) a akutních stavů je velkou výhodou DD SRDCE okamžitá dostupnost zdravotní péče. Budovy Rychlé záchranné služby a Nemocnice s poliklinikou sousedící s pozemkem DD SRDCE. S vedením chirurgie a dětského oddělení má DD SRDCE nadstandardní vztahy.

- PSYCHOLOGIE, PSYCHIATRIE – dlouhodobě spolupracujeme s:

Doc. PhDr. Janem Kožnarem, CSc., Psychiatrická léčebna v Bohnicích – psycholog, psychoterapeut.

PhDr. Petr Šišák, Katedry pedagogické a školní psychologie, Pedagogická fakulta, Ostravská univerzita v Ostravě.

PhDr. Soňa Cpinová, Český institut pro supervizi, Dětský diagnostický ústav Brno.

Mgr. Jakub Majetný, Český Těšín, psycholog, psychoterapeut.

MUDr. Matýse, Ostrava, dětský a dorostový psychiatr.

A mnoho dalších...

- NÁHRADNÍ RODINNÁ PÉČE

Dlouhodobě se věnujeme přípravě dětí na přechod do NÁHRADNÍ RODINNÉ PÉČE a to hlavně v případě mladších dětí, u nichž rodiče rezignovali na sanaci původní biologické rodiny. Stav v této oblasti pro nás superviduje PhDr. Hradilová Olivie – klinický psycholog a psychoterapeut, soudní znalec v oboru psychiatrie.



## DD SRDCE – ZAMĚŘENÍ – SPECIALIZACE

Zaměstnanci DD SRDCE mají vysokoškolské vzdělání v oboru speciální nebo sociální pedagogiky. Kmenoví vychovatelé rodinek jsou schopni poskytnout odbornou pomoc ohroženým dětem – od dětí týraných přes děti sexuálně zneužívané až po děti mentálně retardované nebo opožděné ve vývoji vzhledem k nedostatku výchovných vlivů z vlastní biologické rodiny – viz. níže uvedený přehled odborného zabezpečení.

V posledních letech registruje DD SRDCE u přijatých dětí významné procento s anamnézou sexuálního zneužívání nebo týrání.

V případech hodných zvláštního zřetele máme navázanou dlouholetou spolupráci se spolkem Naše rovnováha a svoláváme „Setkání okolo dítěte“.

V případě potřeby využíváme např. metody:

- Případová konference
- Multidisciplinární tým
- Tým okolo dítěte
- Setkání okolo dítěte

## CELOŽIVOTNÍ VZDĚLÁVÁNÍ

Vedení DD SRDCE v rámci rozšiřování kvalifikace podporuje účast odborných pracovníků/kmenových vychovatelů na seminářích a přednáškách s aktuálními tématy výchovy a reedukace v ČR. V případě kladných ohlasů ze strany pedagogů, pak vedení zajišťuje i specializované přednášky nebo workshopy přímo v DD SRDCE.

## VÝBĚR DOSAVADNÍCH VÝSLEDKŮ

Odborní pracovníci zařízení již úspěšně připravili deset dětí k přijímacím zkouškám na vysoké školy. Mnoho dalších dětí vystudovalo maturitní obory. Jiní se nejprve vyučili v oboru, který si sami vybrali, následně pokračovali ve studiu a ukončili studium maturitní zkouškou. Někteří si dodělali VŠ po odchodu z DD. Bývalé děti DD SRDCE dnes pracují na postech: učitel, sociální kurátor, příslušník P ČR, profesionální řidič atd.



## ODBORNÉ ZABEZPEČENÍ SPECIALIZOVANÝCH ČINNOSTÍ A INDIVIDUÁLNÍCH POTŘEB DĚTÍ V DD SRDCE

- V rámci zajištění specifických potřeb ohrožených dětí a zabezpečení postupů v nejlepším zájmu dítěte DD SRDCE zaměstnává vysokoškolsky studované pedagogy. Vedení organizuje specializovaná školení přímo v DD a podporuje všechny zaměstnance v celoživotním vzdělávání a dalším specializačním studiu s cílem zajistit potřebné kompetence pro práci s ohroženými dětmi.

Kmenoví vychovatelé získali diplomy a osvědčení v mnoha oborech/oblastech:

- speciální pedagogiky 9
- speciální pedagogiky pro učitele 2
- sociální pedagogiky 3
- sociální politiky a práce, zabezpečení 2
- resocializace/prevence 3
- pedagogika pro vychovatele a volný čas 2
- kvalifikovaná sociální pracovníce s titulem Bc.,DiS. 2
- ekonomika a management 1
- preventista sociálně patologických jevů 1

a 1 pedagog s dlouhodobým psychosociálním výcvikem organizovaným UNIVERZITOU KARLOVOU V PRAZE.

- Postupy v nejlepším zájmu dítěte však zabezpečuje kolektiv všech zaměstnanců - pedagogických i nepedagogických.



## MOBILNÍ ZABEZPEČENÍ ČINNOSTÍ DD SRDCE

Organizace vlastní dvě vozidla

- CITROEN – osobní automobil s kapacitou 6 + 1
- RENAULT – automobil s kapacitou 8 + 1 osob

Oba automobily jsou vybaveny tak, aby umožnily dopravu cyklistického vybavení pro všechny převážené děti i s doprovodem.



**DD SRDCE**  
pravidelně  
doplňuje/obnovuje  
vybavení pro zimní  
i letní sportování  
dětí.





## DALŠÍ SLUŽBY DOSTUPNÉ V AREÁLU

1. Na základě pronájmu a zápůjčky poskytují své služby v budově naší organizace:

a) Dětská a dorostová lékařka MUDr. Smetanová Helena

Naše organizace na základě dlouhodobé spolupráce pronajala prostory pro soukromé zdravotnické zařízení. Toto zařízení přednostně zajišťuje komplexní péči (vyšetření, očkování apod.) dětem umístěným v DD SRDCE.

b) Středisko výchovné péče – SVP

– elokované pracoviště Diagnostického ústavu pro mládež v Ostravě,

– SVP zajišťuje preventivně-výchovnou péči pro děti, žáky a studenty s rizikem vzniku a vývoje poruch chování, přičemž poskytují radu a pomoc také rodičům (zákonným zástupcům) nebo škole. DÚM je organizací přímo zřizovanou Ministerstvem školství mládeže a tělovýchovy.

2. Na pavilóny naší organizace přímo navazují prostory:

Střední škola, Základní škola a Mateřská škola – zřizovatel Moravskoslezský kraj

– Škola je příspěvkovou organizací, je školou pro děti a žáky se speciálními vzdělávacími potřebami.

3. V jednom z bývalých pavilonu školy byl zřízen Dům pro osoby se zdravotním postižením – DOZP – Organizace Benjamín, která je příspěvkovou organizací zřizovanou Moravskoslezským krajem. DOZP v Karvině. Poskytuje celoroční pobytové služby pro dospělé – lidem s mentálním postižením, kteří se ocitli v nepříznivé sociální situaci, v důsledku které nemohou žít ve svém domácím prostředí, či se svou rodinou, a kteří potřebují celoroční pobytovou službu.

## KONTAKTY

### NÁZEV ORGANIZACE:

Dětský domov SRDCE a Školní jídelna, Karviná – Fryštát, Vydmučov 10,  
příspěvková organizace

SÍDLO ORGANIZACE: Vydmučov 1835/10, Karviná – Fryštát, 733 01

IČ: 48 00 48 98

RESORTNÍ IDENTIFIKAČNÍ PRÁVNICKÉ OSOBY: 600031373

ID DATOVÉ SCHRÁNKY: fbbfdh7

OFICIÁLNÍ E-MAILOVÁ ADRESA: [postaprosrdce@ddsrdcekarvina.cz](mailto:postaprosrdce@ddsrdcekarvina.cz)

**Ředitel:** Mgr. Harant Milan  
**E-mail:** [milan.harant@ddsrdce.cz](mailto:milan.harant@ddsrdce.cz)  
**Telefon:** 552 301 650  
**Mobil:** 603 214 859

**Zástupkyně ředitele:** Bc. Koždoňová Julie  
**E-mail:** [julie.kozdonova@ddsrdce.cz](mailto:julie.kozdonova@ddsrdce.cz)  
**Telefon:** 552 301 655  
**Mobil:** 739 634 230

**Sociální pracovnice:** Ing. et Bc. Bocková Veronika  
**E-mail:** [veronika.bockova@ddsrdce.cz](mailto:veronika.bockova@ddsrdce.cz)  
**Telefon:** 552 301 656  
**Mobil:** 603 104 828